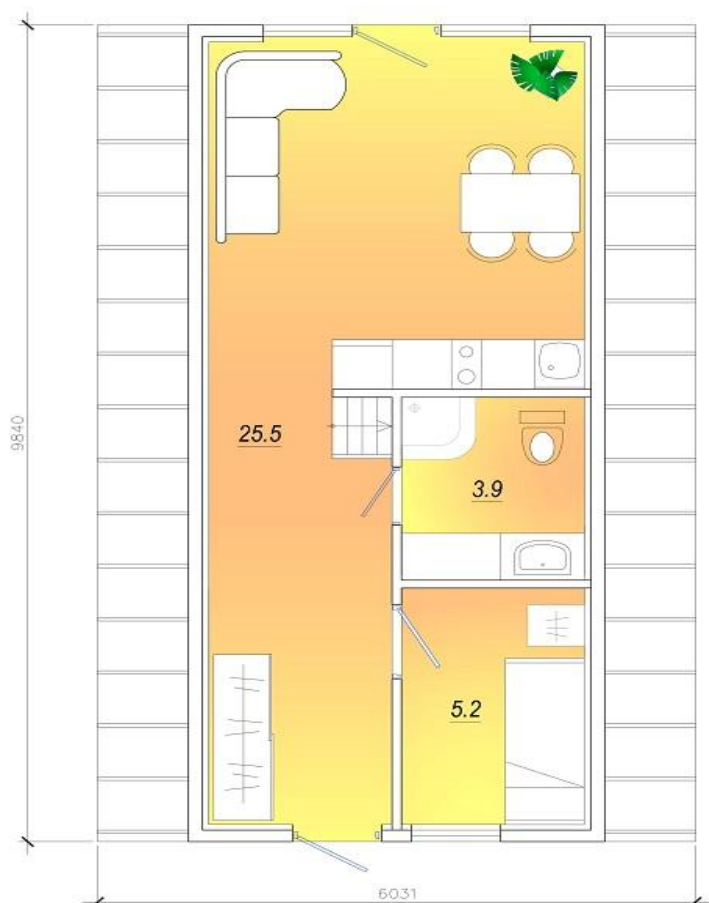


## ADWELL NEXT 50M2



1 ЭТАЖ



2 ЭТАЖ



**Проект NEXT 50M2-** в нем есть все для комфортной жизни 2-3 человек: - просторная гостиная-кухня, совмещенная с холлом-прихожей; - совмещенный сан. узел и маленькая комната на первом этаже; - в мансарде 19-метровую комнату можно поделить на спальную и рабочую зону или создать две спальни.

Мы проектируем, производим и отправляем Домокомплекты. Транспортировка осуществляется Еврофурой или Контейнером. В один рейс вмещается до 160 кв.м. Домокомплекта.

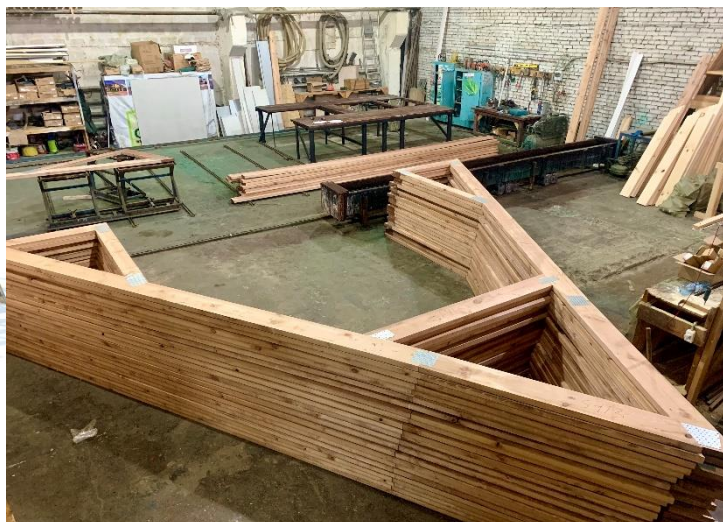
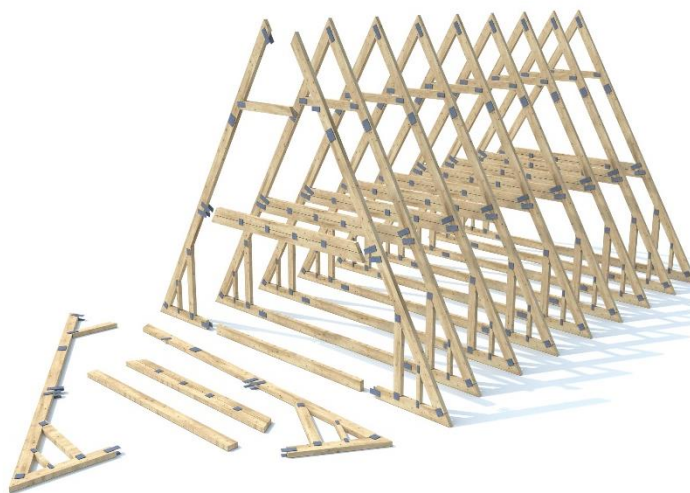


## ПРОЕКТИРОВАНИЕ - 25 000 РУБ.

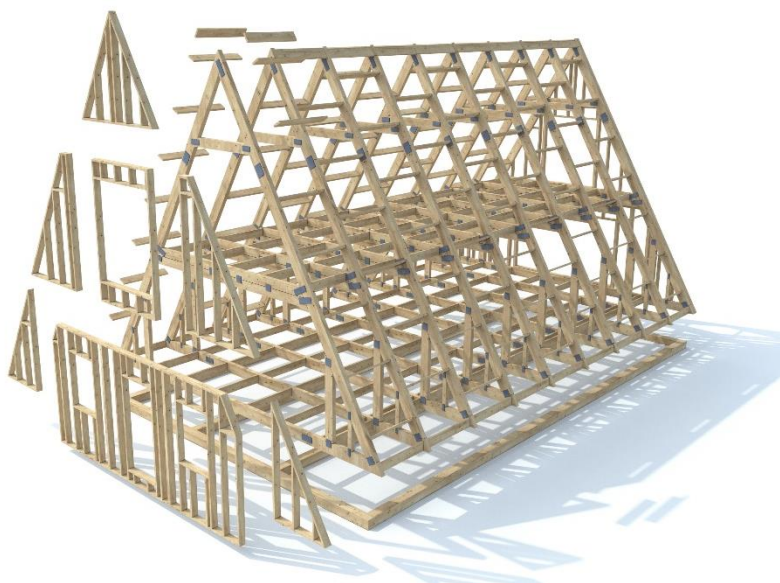
- ✔️ Согласование планов и фасадов
- ✔️ Формирование сметы
- ✔️ Схема монтажа силовой конструкции дома

## БАЗОВЫЕ КОМПЛЕКТАЦИИ

👉 №1. Производство балок треугольного типа – от 649 000 руб.



👉 №2. Производство балок треугольного типа + первый венец обвязочного бруса + стеновые панели + связи – от 1 155 000 руб.



👉 №3. Производство балок треугольного типа + первый венец обвязочного бруса + стеновые панели + связи + листовый материал на фасад стен + утеплитель в пол, стены и скаты – от 1 430 000 руб.



! Итоговая стоимость строительных материалов формируется после адаптации конструкций под климатические условия Вашего региона, а также после согласования всех деталей комплектации.

## НАШИ ПРЕИМУЩЕСТВА

- ★ С 2006 года наша компания производит каркасные Домокомплекты. Накоплен уникальный опыт поставок. Произведено уже порядка 80 000 м2 загородных каркасных домов.
- ★ В течении года мы разрабатывали и тестировали силовую ферму. Получили патент и товарный знак. С 2019 года наши дома треугольного типа эксплуатируются, в том числе в климате - 40.
- ★ У нас полный цикл заготовки древесины для своих домов. Лес отбирается, сушится и строгается на профессиональном оборудовании. Можем делать балки высотой более 230мм.

