

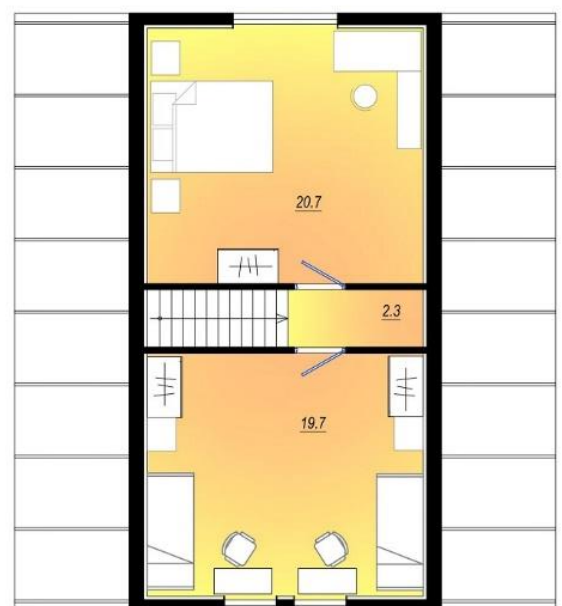
ADWELL FUTURE 100M2



1 ЭТАЖ



2 ЭТАЖ



ПРОЕКТИРОВАНИЕ - 30 000 РУБ.

- ✔️ Согласование планов и фасадов
- ✔️ Формирование сметы
- ✔️ Схема монтажа силовой конструкции дома

СТРОИТЕЛЬСТВО ОБЪЕКТА (НА ТЕРРИТОРИИ КРАСНОЯРСКА И ЕГО РАЙОНОВ)

- 👉 **ЭТАП №1.** Производство Домокомплекта + монтаж фундамента на винтовых сваях + монтаж силового каркаса – от 2 156 000 руб.



- 👉 **ЭТАП №2.** Устройство кровельного покрытия с подсистемой из пленок и обрешеток + производство и монтаж окон и входной двери – от 1 254 000 000 руб.



- 👉 ЭТАП №3. Устройство фасадного покрытия с подсистемой из пленок и обрешеток + утепление и черновая отделка пола, скатов и стен – от 1 639 000 руб.



! Итоговая стоимость возведения дома формируется после анализа Вашей строительной площадки, расчета транспортных расходов и согласования всех деталей комплектации.

НАШИ ПРЕИМУЩЕСТВА

- ★ С 2006 года наша компания производит каркасные Домокомплекты. Накоплен уникальный опыт. Произведено уже порядка 80 000 м2 загородных каркасных домов.
- ★ В течении года мы разрабатывали и тестировали силовую ферму. Получили патент и товарный знак. С 2019 года наши дома треугольного типа эксплуатируются, в том числе в климате - 40.
- ★ У нас полный цикл заготовки древесины для своих домов. Лес отбирается, сушится и строгается на профессиональном оборудовании. Можем делать балки высотой более 230мм.
- ★ Круглогодичное строительство профессиональной бригадой монтажников под контролем инженерного отдела. Цикл возведения утепленного дома не превышает более 3 месяцев.