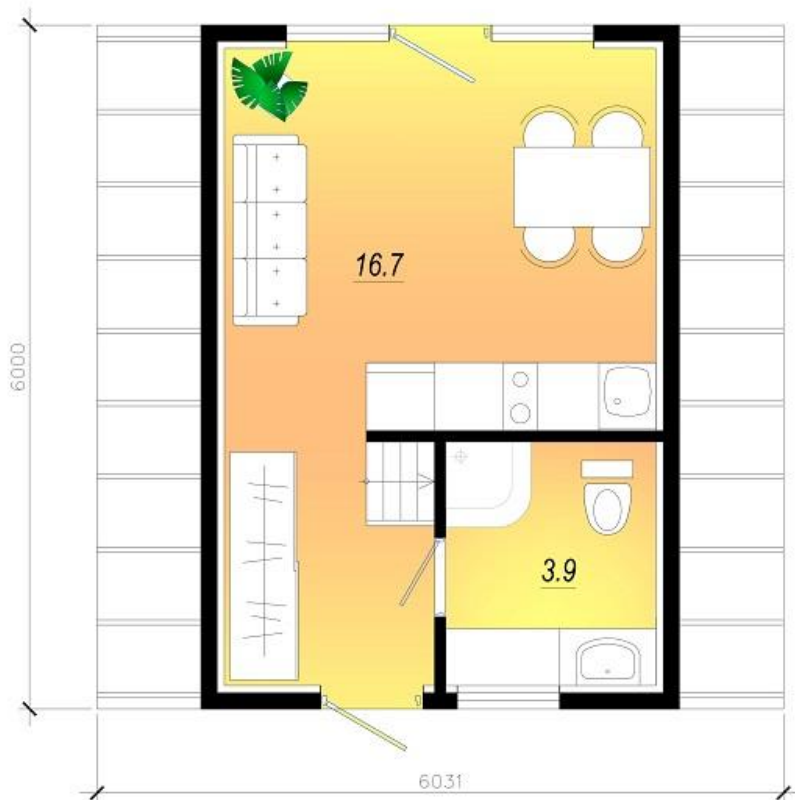


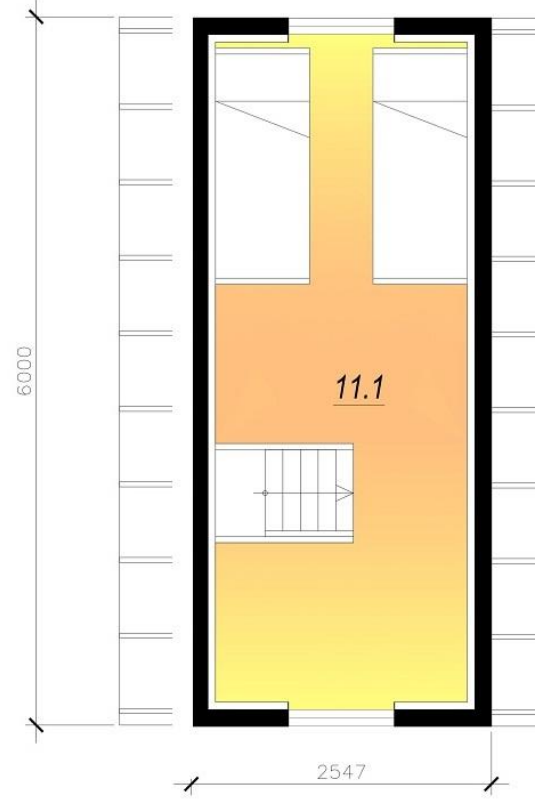
## ADWELL NEXT 30M2



1 ЭТАЖ



2 ЭТАЖ



**Проект NEXT 30M2-** компактный дом с мансардным этажом, где может уместиться два односпальных места.

Мы проектируем, производим и отправляем Домокомплекты. Транспортировка осуществляется Еврофурой или Контейнером. В один рейс вмещается до 160 кв.м. Домокомплекта.

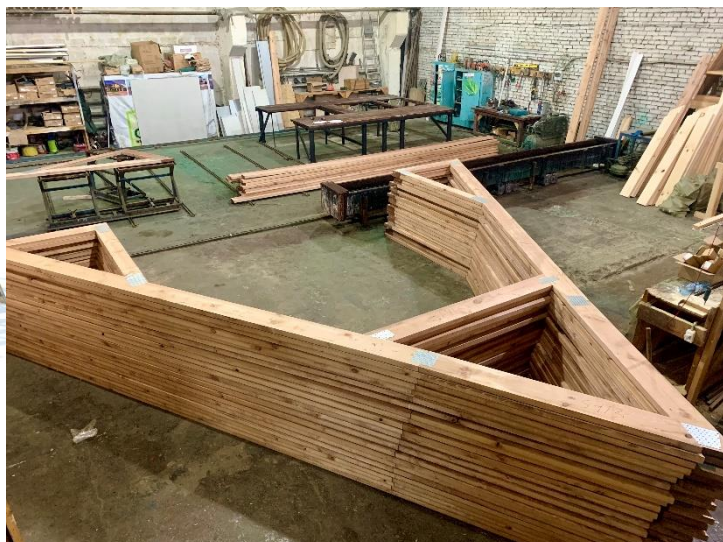
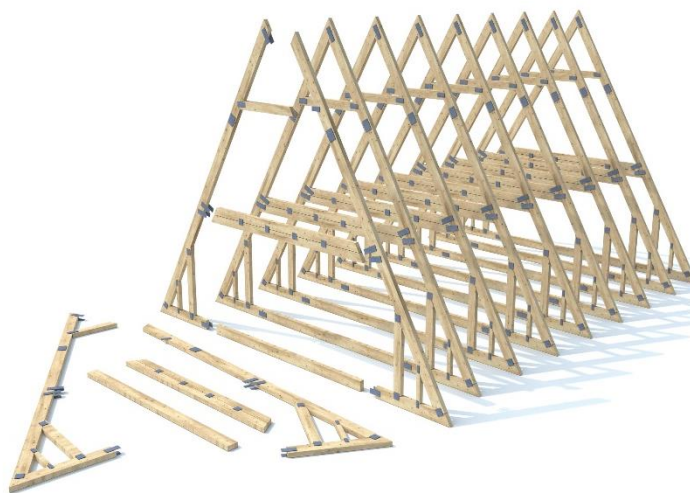


## ПРОЕКТИРОВАНИЕ - 25 000 РУБ.

- ✔️ Согласование планов и фасадов
- ✔️ Формирование сметы
- ✔️ Схема монтажа силовой конструкции дома

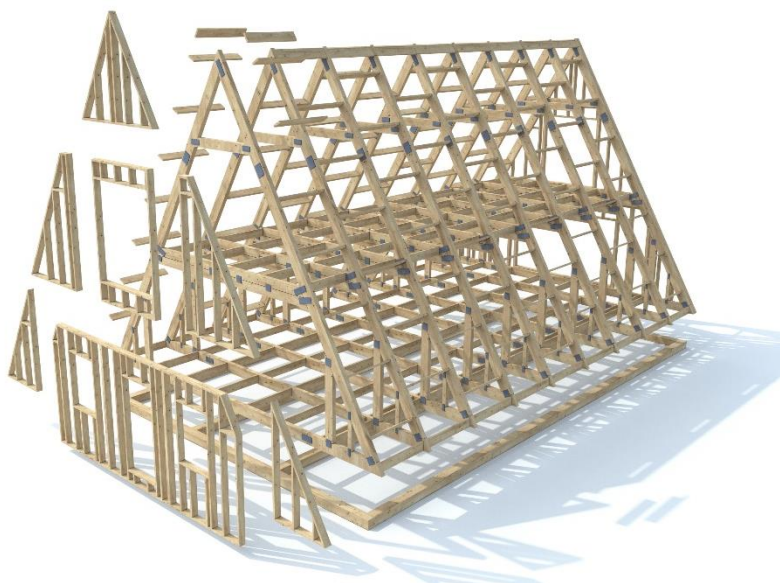
## БАЗОВЫЕ КОМПЛЕКТАЦИИ

👉 №1. Производство балок треугольного типа – от 506 000 руб.





- 👉 №2. Производство балок треугольного типа + первый венец обвязочного бруса + стеновые панели + связи – от 869 000 руб.



- 👉 №3. Производство балок треугольного типа + первый венец обвязочного бруса + стеновые панели + связи + листовый материал на фасад стен + утеплитель в пол, стены и скаты – от 1 155 000 руб.



! *Итоговая стоимость строительных материалов формируется после адаптации конструкций под климатические условия Вашего региона, а также после согласования всех деталей комплектации.*



## НАШИ ПРЕИМУЩЕСТВА

- ★ С 2006 года наша компания производит каркасные Домокомплекты. Накоплен уникальный опыт поставок. Произведено уже порядка 80 000 м<sup>2</sup> загородных каркасных домов.
- ★ В течении года мы разрабатывали и тестировали силовую ферму. Получили патент и товарный знак. С 2019 года наши дома треугольного типа эксплуатируются, в том числе в климате - 40.
- ★ У нас полный цикл заготовки древесины для своих домов. Лес отбирается, сушится и строгается на профессиональном оборудовании. Можем делать балки высотой более 230мм.

